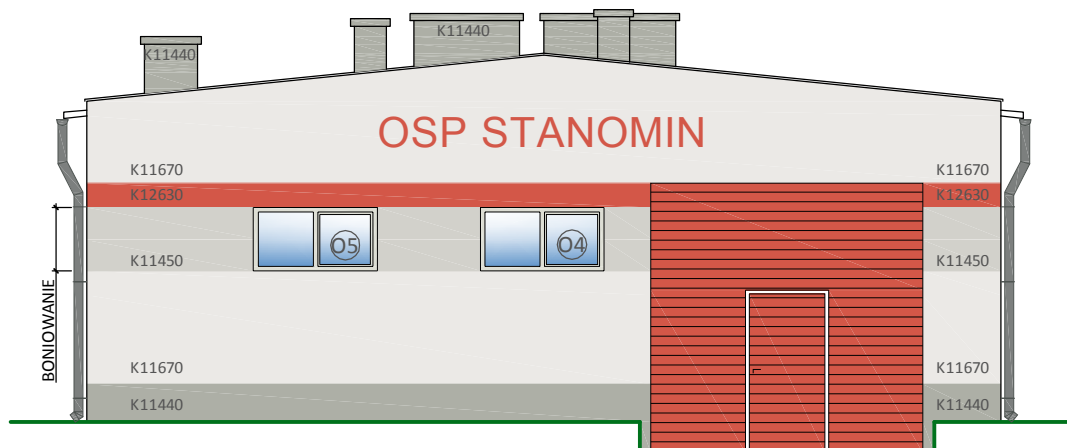
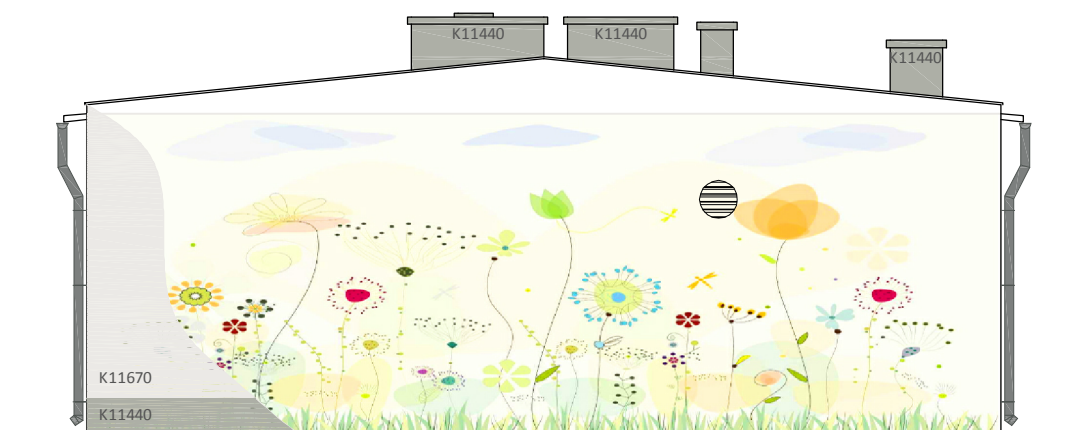


ELEWACJA ZACHODNIA



ELEWACJA WSCHODNIA



Mural stanowi propozycję (źródło <https://miejscowysklep.pl/pl/p/Probka-nr-54-Laka-Kwiaty-pastelowe-zolto-pomaraneczowe/980>)
Projekt murala podlega odrębnemu projektowi autorskiemu. W przypadku rezygnacji z niego przez Inwestora zastosować kolory elewacji spójne z całością.

KOLORYSTYKA ELEWACJI WEDŁUG PALETY BARW "KABE"
STOLARKA OKIENNA I DRZWIOWA RAL 9002
RYNNY I RURY SPUSTOWE RAL 7037
OBRÓBKACHACHARSKIE RAL 7037

	<h1>KALMAR Marcin Maciejewski</h1> <p>ul. Aleksandra Fredry 7, 88 - 100 Inowrocław</p>		
Nazwa zadania:	TERMOMODERNIZACJA BUDYNKU ŚWIETLICY I OSP W MIEJSCOWOŚCI STANOMIN GMINA DĄBROWA BISKUPIA		
Adres:	STANOMIN 45, dz. nr 75, obręb 0023, GMINA DĄBROWA BISKUPIA		
Inwestor:	GMINA DĄBROWA BISKUPIA TOPOŁOWA 2, 88 - 130 DĄBROWA BISKUPIA		
KOLORYSTYKA ELEWACJI ZACHODNIEJ I WSCHODNIEJ			
	IMIĘ I NAZWISKO	NR UPRAWNIENI	PODPIS
ARCHITEKTURA I KONSTRUKCJA	Marek Żelazny	upr. bud. arch.-konstr. GP-KZ-7342/97/92	
OPRACOWAŁ	Marcin Maciejewski	KUP/0138/OWOK/05	
Nr rys. 4	Skala: 1:100	Data:	SIERPIEŃ 2020r.